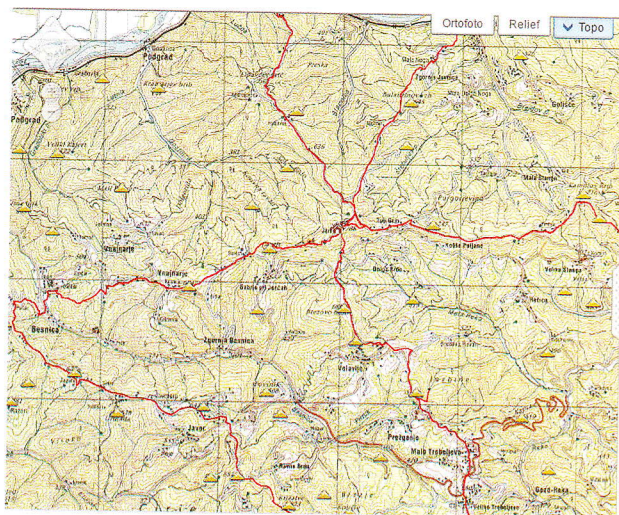


JANČE (792 m)

Pristopi:

Besnica – Janče	2 h 15 min
Jevnica – Janče	1 h 45 min
Lanišče – Janče	30 min
Laze pri Dolskem – Janče	2 h 15 min
Litija – Janče (čez Širmanski hrib)	3 h 30 min
Veliko Trebeljevo – Janče	2 h 15 min

Opise poti najdete na www.hribi.net



Združenje borcev za vrednote NOB
Ljubljana, Moste - Polje in Litija – Šmartno,
Zveza združenj borcev za vrednote NOB Ljubljana,
Mestna občina Ljubljana in občina Litija

V A B I L O

JANČE 2017

nedelja, 28. maja 2017 ob 11. uri



Ob
76. obletnici ustanovitve OF,
75. obletnici boja II. grupe odredov NOV in POS
in
148. obletnici spopada slovenskih kmetov in
nemških turnerjev na Jančah

vas vabimo
na tradicionalno srečanje

JANČE 2017

Proslava bo
v nedeljo, 28. maja 2017, ob 11. uri
pri Planinskem domu na Jančah

**Slavnostni govornik bo Titi Turnšek,
predsednik ZZB za vrednote NOB Slovenije.**

V imenu gostiteljev bodo udeležence pozdravili:
predsednica ZB za vrednote NOB Ljubljana Moste - Polje,

Branka Kastelic,

župan Mestne občine Ljubljana,

Zoran Jankovič,

in

župan občine Litija,

Franci Rokavec.



V priložnostnem kulturnem programu sodelujejo:

učenci PŠ Janče in OŠ Martina Krpana, učenci GŠ
Moste Polje, mešani pevski zbor ZORA Janče,
Združenje ZB za vrednote NOB Grosuplje - Krajevna
organizacija Stična in pihalni orkester Litija.

Program bo povezovala Mojca Poredoš